

# Factsheet Hotelmonitor MRA

## HAARLEMMERLIEDE EN SPAARNWOUDE - agglomeratie Haarlem

### Hotelaanbod 2015

	hotels	kamers
Gemeente	2	89
Regio	63	1712
Metropoolregio Amsterdam	650	40.752
Gemeente t.o.v. regio	3,2%	5,2%
Gemeente t.o.v. MRA	0,3%	0,2%
Regio t.o.v. MRA	9,7%	4,2%

### Hotelaanbod 2015 – naar sterklasse

% aantal kamers	Gem.	Regio	MRA
0-2 sterren	36%	27%	17%
3 sterren	0%	15%	29%
4-5 sterren	64%	59%	54%
Totaal	100%	100%	100%

### Hotelbouwplannen 2016 en verder

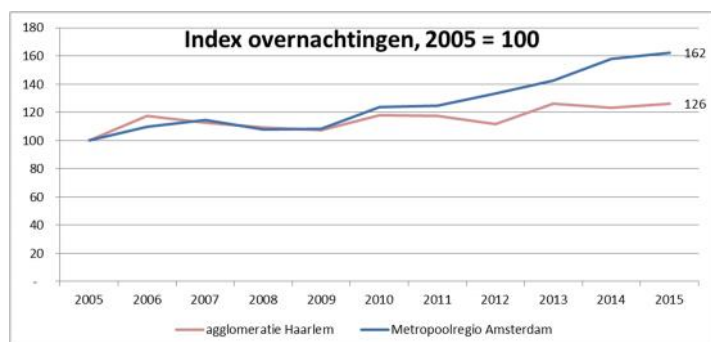
	Aantal initiatieven	Verwachte kamers
Gemeente	2	2,2
Regio	12	201
Metropoolregio Amsterdam	198	9.700
Gemeente t.o.v. regio	16,7%	1,1%
Gemeente t.o.v. MRA	1,0%	0%
Regio t.o.v. MRA	6,1%	2,1%

### Hotelbouwplannen naar status

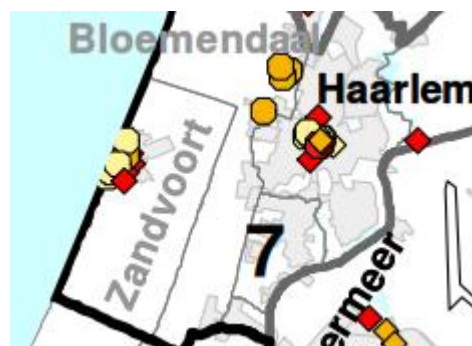
Aantal initiatieven	Gem.	Regio	MRA
Idee	2	6	65
Plek	0	2	26
Plan	0	1	49
Project	0	3	58
Totaal	2	12	198

### Hotelovernachtingen x 1.000 2005-2015

Deelgebied	2005	2015	Groei	Groei in %	Groei per jaar in %
Regio	498	629	131	26%	2,4%
Metropoolregio Amsterdam	10.626	17.253	6.627	62%	5,0%
Regio t.o.v. MRA	4,7%	3,6%	2,0%		



### Locaties hotels



- ◆ 4-5 sterren en meer dan 100 bedden
- 4-5 sterren en 100 bedden of minder
- ◆ 3 sterren en meer dan 100 bedden
- 3 sterren en 100 bedden of minder
- ◆ 0-2 sterren en meer dan 100 bedden
- 0-2 sterren en 100 bedden of minder